



WLTİ *Serisi* SORU BANKASI



FELSEFE GRUBU



Akıllı Tahta için
www.lisedestek.com

ULTI

Serisi



► YAYIN
KOORDİNATÖRÜ
NESRİN CAN



► YAYIN
YÖNETMENİ
AYŞEN KOCAZEYBEK



► GRAFİK TASARIM
& DİZGİ
**İBRAHİM KOÇ
& BES YAYINLARI DİZGİ EKİBİ**



► BASIM
YERİ VE TARİHİ

☎ 0 549 814 44 47

f /bes.yayin @ /besyayinlari

www.besyayin.com

destek@besyayin.com

ÖN SÖZ

Değerli Öğrenciler, Kıymetli Veliler ve Saygıdeğer Öğretmenler,

Eğitim-öğretim alanında, öğretim ve sınava hazırlık süreçlerini destekleyici bir materyal olması yönüyle önemli bir işlev üstlenen yardımcı kaynak kitapların hazırlanması ve sizlerin kullanımına sunulması yoğun emekle örülü bir süreç gerektiriyor. Bu süreçte işimizi titizlikle yürüterek, tüm süreci ilmek ilmek dokuyarak sizleri “Ulti” serisi AYT Felsefe Grubu Soru Bankası kitabımızla buluşturduk.

“Ulti” serisi, Millî Eğitim Bakanlığı tarafından yayımlanan, öğretim programlarında yer alan ve öğretim sürecinin sonunda ulaşılmaması hedeflenen kazanımlara uygun olarak hazırlanmıştır.

“Ulti” serisinde yer alan kitabımız; özgün, YKS ile paralel ve beceri temelli sorulardan oluşmaktadır. İçerdiği kolaydan zora sıralanan temel soru tipleri ve yeni nesil sorularla; soru çözümü videolarıyla okulda edinilen temel bilgi ve becerileri kullanarak, bilgi ve beceri düzeyini ölçerek sınava hazır hâle gelme olanağı sunan önemli bir öğretim materyalidir.

Kitabımızdaki sorular 5 aşama gözetilerek hazırlanmış ve her bölüm için geçerli olan bu aşamaların tamamlanıp konuya hâkim olarak bir sonraki bölüme geçilmesi hedeflenmiştir. İlk aşama olarak dizayn edilen “Öğrenme” testlerinde ilgili konunun gerektirdiği temel bilgilere yönelik sorulara yer verilmiştir. İkinci aşama “Güçlenme” testlerinde bilgi ve becerileri ölçmeye yönelik, YKS düzeyinde sorular bulunmaktadır. “Simülasyon” testleri; üçüncü aşama olarak düşünülmüş olup daha üst düzeyde bilgi, beceri ve farklı alanlarla ilişkilendirme gerektiren sorulardan oluşmaktadır. Dördüncü aşama her bölüm sonunda yer alan, söz konusu bölüm kapsamındaki bütün konulardan soru içeren “Tarama” testlerini ifade etmektedir. Son aşama ise YKS ile aynı güçlük derecesine sahip soru tiplerini de içeren “Sarmal Deneme” sınavlarından oluşmaktadır. Sarmal denemeler önceki bölümlerin de konularını kapsamakta ve birikimli olarak ilerlemektedir. Kitabımız “Psikoloji, Sosyoloji, Mantık” olmak üzere üç ana bölümden oluşmaktadır. Her bölüm kendi içinde sarmal olarak ilerlemektedir.

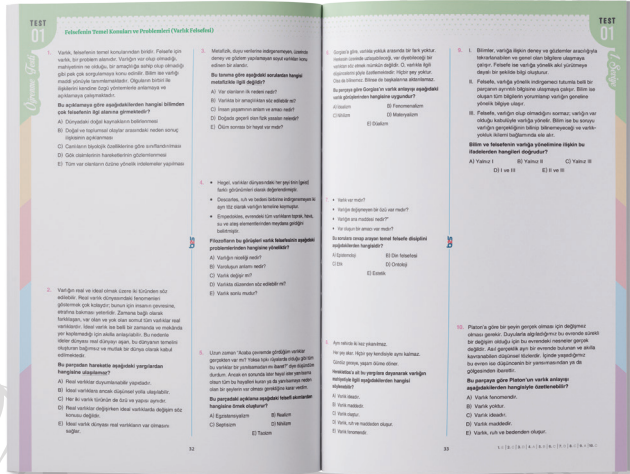
Deneme sınavları sonunda siz öğrencilerimizin güçlü olduğunuz ya da desteklenmeye ihtiyaç duyduğunuz konuları belirlemenizi sağlayacak “Deneme Analizleri”ne yer verilmiştir. Testler, deneme analizleri, zümremizdeki soru yazarı öğretmenlerimiz tarafından hazırlanan soru çözümü videoları; sizlerin düzenli aralıklarla bilgi ve becerilerinizi ölçmenize, günden güne başarı durumunuzdaki artışı ve soru çözümlerindeki gelişiminizi takip edebilmenizi sağlayacaktır.

Sizlere “Ulti” serisini ulaştırmanın haklı gururunu yaşamamızda emeği geçen BES Yayınları Genel Koordinatörü Nesrin Can’a ve yayınevi çalışanlarına teşekkür ederim.

“Ulti” AYT Felsefe Grubu Soru Bankasının başarılarınıza uzanan yolda bir ışık, hayallerinize ulaşmanızda bir basamak olması dileğiyle...

Özgür İDİL
ULTİ AYT Felsefe Grubu Yazarı

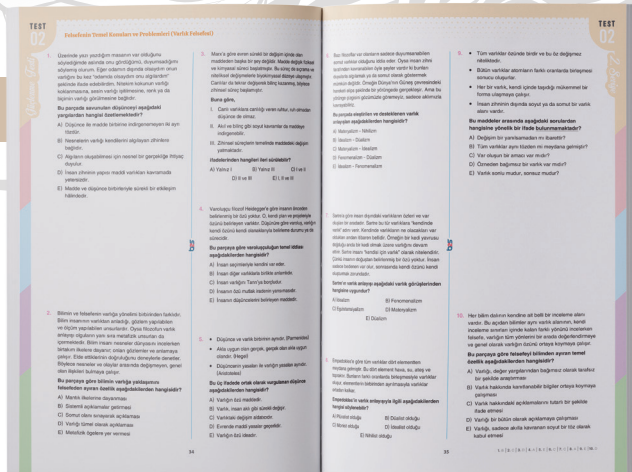
ULTI 'de Neler Var?



ÖĞRENME TESTİ

Konuyu kavramaya yönelik temel düzeyde sorulardan oluşmaktadır.

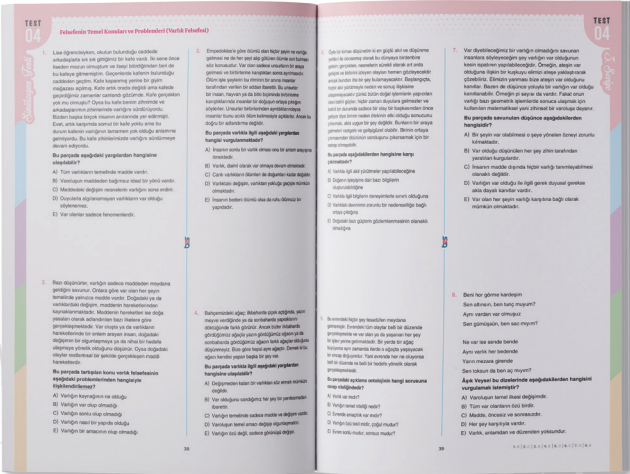
GÜÇLENME TESTİ
Konuyu pekiştirmeye yönelik ve birden fazla kazanımın sorgulandığı sorulara yer verilmiştir. Yeni nesil soruların yer aldığı simülasyon testlerine geçiş niteliğindedir.





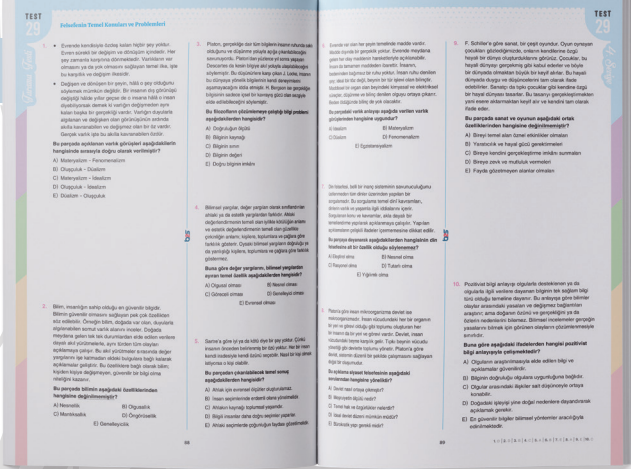
SİMÜLASYON TESTİ

ÖSYM sınavlarındaki soruların zorluk seviyesindeki sorulardan oluşmaktadır. Güçlük seviyesi yüksek, yeni nesil sorulara yer verilmiştir.



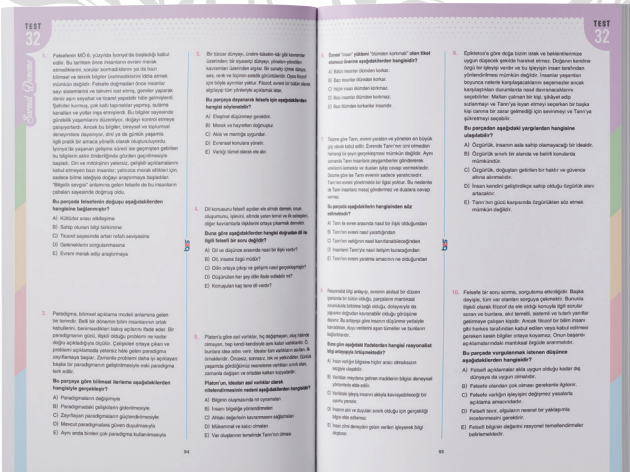
TARAMA TESTİ

Her bölümün sonunda tüm bölüm konularını kapsayan sorulardan oluşmaktadır. Yıldız ile belirtilen belirleyici sorular yer almaktadır.



SARMAL DENEME

2. Bölümden itibaren Sarmal Denemeler yer almaktadır. Deneme sonunda analiz sayfası bulunmaktadır. Böylelikle eksik olan konuların tespit edilmesine sağlanacaktır. Her Sarmal Deneme önceki bölümlerin konularını da kapsamakta ve birikimsel olarak ilerlemektedir.



İÇİNDEKİLER

PSİKOLOJİ

1. Bölüm

Psikoloji Bilimini Tanıyalım 7

2. Bölüm

Psikolojinin Temel Süreçleri 19

3. Bölüm

Öğrenme • Bellek • Düşünme 43

4. Bölüm

Ruh Sağlığının Temelleri 63

SOSYOLOJİ

1. Bölüm

Sosyolojiye Giriş 87

2. Bölüm

Birey ve Toplum • Toplumsal Yapı 97

3. Bölüm

Toplumsal Değişme ve Gelişme • Toplum ve Kültür 115

4. Bölüm

Toplumsal Kurumlar 133

MANTIK

1. Bölüm

Mantığa Giriş 151

2. Bölüm

Klasik Mantık • Mantık ve Dil 161

3. Bölüm

Sembolik Mantık 191

ULTI

Serisi

1. BÖLÜM

PSİKOLOJİ

PSİKOLOJİ BİLİMİNİ TANIYALIM

Psikolojinin Konusu, Ölçütleri, Amaçları, Yöntem ve Teknikleri, Etik İlkeleri, Alt Dalları ve Diğer Bilimlerle İlişkisi

Psikolojinin Konusu, Ölçütleri, Amaçları, Yöntem ve Teknikleri, Etik İlkeleri, Alt Dalları ve Diğer Bilimlerle İlişkisi

1. Psikoloji, Yunanca psyche (psike) ve logos kelimelerinin birleşiminden oluşmuş bir terimdir. Psyche, ruh; logos ise bilgi anlamına gelmektedir. Psikoloji teriminin Türkçe karşılığı "ruh bilgisi"dir. Ancak bir bilim dalı olan psikoloji; metafizik bir kavram olan ruhu değil, davranışları inceler.

Psikolojinin; ruhu, inceleme alanının dışında tutmasının nedeni aşağıdakilerden hangisidir?

- A) Diğer bilim dallarınca inceleniyor olması
B) Gözlem ve deney sınırlarını aşıyor olması
C) Psikolojideki inceleme araçlarının yetersiz olması
D) Sürekli hareket hâlinde ve değişim içinde olması
E) Bilim insanlarının ilgisini çekmiyor olması

2. I. Öğrenmeyi etkileyen çevresel faktörler nelerdir?
II. Küreselleşmenin doğurduğu ekonomik sonuçlar nelerdir?
III. Bireyin davranışlarını belirlemede vicdan yol gösterici midir?
IV. Akranlarla kurulan sağlıklı ilişkiler akademik başarıyı etkiler mi?

Yukarıdaki sorulardan hangileri psikolojinin inceleme alanına girer?

- A) Yalnız II B) I ve III C) I ve IV
D) II ve III E) I, II ve IV

3. Psikoloji, davranışları inceleyerek sadece teorik bilgi üreten bir alan değildir. Psikoloji alanında yapılan araştırmalardan elde edilen bulgular; insanların hem kendilerinin hem de başkalarının davranışlarını daha iyi anlamasına, başkalarıyla daha iyi ilişkiler kurmasına ve kendi psikolojik yapılarından kaynaklanan sorunlarını çözmeye yardımcı olacak şekilde kullanılmaktadır.

Bu parçada psikolojinin vurgulanan yönü aşağıdakilerden hangisidir?

- A) Konusu B) Ölçütleri C) Yöntemi
D) İşlevi E) Alt dalları

4. İnsanın ne olduğu, insan davranışlarının neye göre gerçekleştiği, insanın bir ruhunun olup olmadığı gibi konular çok eski çağlardan beri merak edilmiştir. Felsefenin içinde yer alan bu problemler, Antik Çağ'dan bu yana pek çok filozof ve bilim insanı tarafından cevaplanmaya çalışılmıştır. Ancak yapılan açıklamaların büyük bir kısmı bilimsel niteliklerden yoksundur. Psikolojinin bağımsız bir bilim olma süreci, Wilhelm Wundt'un 1879'da Almanya'da ilk psikoloji laboratuvarını kurmasıyla başlatılır.

Bu parçaya göre psikolojinin bilim dalı olması aşağıdakilerden hangisine bağlıdır?

- A) Deneysel yöntemleri kullanmaya başlamasına
B) Akla ve mantığa uygun teoriler geliştirmesine
C) İnsanla ilgili konulara ilginin giderek artmasına
D) Ruhsal problemlerin çözümlenmek istenmesine
E) Toplumu yönlendirmede yeni bilgilere ihtiyaç duyulmasına

5. Psikoloji biliminde yapılan çalışmalar insan davranışlarını tahmin etmeyi sağlamaktadır. Bu durum ise istenen davranışın yapılması, istenmeyen davranışın yapılmaması için davranışları oluşturan şartları kontrol etmeye imkân tanımaktadır. Örneğin büyüme, gelişme, yetenek, ilgi, zekâ, heyecan, bellek, düşünme ve öğrenme konularında elde edilen psikoloji bilgilerinin eğitim alanında kullanılması ile bu alanda modern bir eğitim anlayışı ve öğrencilerin öğrenme davranışlarının istedik yönde olmasını sağlayacak uygulamalar geliştirilmiştir.

Bu parçadan hareketle psikolojinin aşağıdakilerden hangisini amaçladığı söylenebilir?

- A) Davranışları detaylı bir şekilde betimlemeyi
B) İnsan davranışlarının ardındaki nedenleri açıklamayı
C) İnsanın koşullardan bağımsız hareket etmesini sağlamayı
D) İnsan davranışlarını biçimlendirmeyi
E) İnsanın toplumla uyumunu artırmayı

6. Psikoloji; insanın duyuş ve davranışlarını anlamak için fizyoloji, kimya ve biyoloji gibi bilimlerden yararlanmalıdır. Bunun yanında birey davranışlarının üzerinde yaşanan kültürün, gelenek ve göreneklerin, ekonomik etkinliklerin etkisi olduğu için psikoloji; sosyoloji, ekonomi ve siyaset bilimiyle ilişki kurmak zorundadır.

Buna göre psikolojinin diğer bilimlerle ilişki kurmasının temel nedeni aşağıdakilerden hangisidir?

- A) İnsanın yaşadığı evreni anlama çabasında olması
B) İnsanın hem fiziksel hem de toplumsal özelliklerin bulunması
C) İnsan davranışlarının tek nedenli ve basit yapıda olması
D) İnsanın sürekli değişen ve gelişen bir varlık olması
E) İnsanın davranışlarının uyarıcı ve tepki bağına göre belirlenmesi

7. Psikolojinin amacının insanın çevreye uyumunu kolaylaştırmak olduğunu savunan bu ekole göre organizma, değişen çevresel koşullara uyum sağlayarak hayatta kalabilir ve mutlu olabilir. "Bilinç ne işe yarar? Bilinç nasıl kullanılır?" gibi sorulara cevap arayan bu ekolün savunucuları, organizmanın uyumunu kolaylaştırmaya yönelik veriler elde etmeye çalışır.

Bu parçada açıklanan psikoloji ekolü aşağıdakilerden hangisidir?

- A) Psikoanalitik
B) İşlevselci
C) Yapısalcı
D) Hümanistik
E) Bütüncül

8. Birey ve grup arasındaki etkileşimi inceleyen psikoloji alt dalıdır. Bireyin içinde yer aldığı toplumsal grupların birey davranışları üzerindeki etkisi, bireyin tutum, inanç ve ön yargılarının oluşumu ve değişimi gibi konular başlıca inceleme alanlarıdır.

Bu parçada açıklanan psikoloji alt dalı aşağıdakilerden hangisidir?

- A) Bilişsel psikoloji
B) Deneysel psikoloji
C) Sosyal psikoloji
D) Klinik psikoloji
E) Gelişim psikolojisi

9. Bir rehber öğretmen, okulundaki öğrencilerin okul ve öğretmenlere yönelik tutumlarını belirlemek üzere bir tutum ölçeği uygulamak ister. İlgili tutum ölçeğini öğrencilere dağıttığı sırada öğrencilerden biri "İsmimizi yazmak zorunda mıyız?" diye sorar. Rehber öğretmen şöyle cevap verir: Hayır yazmak zorunda değilsiniz, bilakis yazmamanız gerektiğine dair uyarı yazısını dikkatle okumanızı tavsiye ediyorum.

Rehber öğretmenin öğrencisine verdiği cevap psikolojinin aşağıdaki özelliklerinden hangisine işaret etmektedir?

- A) Davranışlarla ilgili genel yargılara varma
B) Ölçülebilir olgulara yönelme
C) Deney ve gözleme dayanma
D) Davranışlar üzerinde kontrol sağlama
E) Araştırmalarda etik değerlere önem verme

10.

10. İnsan davranışlarını anlamak ve açıklamak isteyen psikoloji,

- I. Uyarıcı-tepki bağına incelemeli ve davranışla ilgili nesnel ilkeleri açığa çıkarmalıdır. Çünkü hangi uyarıcının hangi tepkileri açığa çıkardığını bilmek, davranışları biçimlendirmeye olanak sağlar.
II. Sinir sistemi ve hormonlarla davranışlar arasındaki ilişkiyi incelemelidir. Çünkü sinir sisteminin çalışma şekli ve vücutta üretilen hormon miktarı insan davranışlarını etkiler.
III. Doğrudan gözlenebilen davranışlarla doğrudan gözlenemeyen zihinsel süreçler arasındaki ilişkiyi incelemelidir. Çünkü her insan içinde yaşadığı çevredeki uyarıcıları farklı bir şekilde algılar ve bu uyarıcılara farklı tepkiler verir.

Yukarıdaki açıklamalar hangi psikoloji ekollerinin temel varsayımlarını ifade etmektedir?

	I	II	III
A)	Davranışçılık	İşlevselcilik	Bilişselcilik
B)	İşlevselcilik	Biyolojik	Yapısalcılık
C)	Yapısalcılık	Psikodinamik	Hümanistik
D)	Davranışçılık	Biyolojik	Bilişselcilik
E)	Yapısalcılık	Bütüncül	Hümanistik

Psikolojinin Konusu, Ölçütleri, Amaçları, Yöntem ve Teknikleri, Etik İlkeleri, Alt Dalları ve Diğer Bilimlerle İlişkisi

1. Endüstri ve örgüt psikologları; çalışanların iş veriminin artmasında, personel seçiminde, çalışma koşullarıyla ilgili değişiklik ve düzenlemelerin yapılmasında insan kaynakları bölümüyle yakın iş birliği içerisinde.
- Buna göre aşağıdakilerden hangisi endüstri ve örgüt psikologlarının görevleri arasında gösterilemez?**
- A) İşe uygun çalışan bulunması için gerekli kriterleri belirlemek
B) Çalışanların iş yerine uyum sağlamaları için gerekli ortamı hazırlamak
C) Etkin çalışma için gerekli olan kurumsal çalışmaları yapmak
D) Çalışanların davranış bozukluklarının teşhis ve tedavisiyle ilgilenmek
E) Çalışanların iyi iletişim ve ilişki kurmasına yardımcı olmak

2. Davranışçı psikologlara göre psikolojinin konusu yalnızca gözlenebilen davranışlar olmalıdır. Bu kişilerin davranış ile anladıkları şey koşma, gülme, konuşma gibi hareketler ya da iç bezlerin dış salgıları sonunda meydana gelen gözyaşı ve terleme gibi dıştan izlenebilecek süreçlerden ibarettir. Günümüz psikologları ise insan davranışlarının incelenmesinde yapılan bu tanımı yeterince kapsamlı bulmamaktadır.

Buna göre aşağıdaki ifadelerden hangisi günümüz psikologlarının yaklaşımına uygundur?

- A) Davranışlar deneysel olarak ele alınmalıdır.
B) Davranış, çevre koşullarından etkilenmemektedir.
C) Davranışta bilişsel ve duyuşsal tüm unsurlar dikkate alınmalıdır.
D) Ölçülemeyen hiçbir şeyin davranışsal bir değeri yoktur.
E) Davranışın oluşumunda sadece dıştan gelen uyarıcılar önemsenmelidir.

3. • Anne karnında yüksek erkeklik hormonlarına maruz kalan dişi yavru, erişkin hayatta daha saldırgan ve erkeksi karakter özellikleri göstermektedir.
• Tiroid bezi yetmezliği (hipotiroidi ve hipoglisemi) kan şekeri düşüklüğü olan kişilerde depresyonun fazla olması, tiroid hormonları ve kan şekerinin psikolojik durumu etkilediğinin bir kanıtıdır.

Bu açıklamalardan hareketle psikolojinin aşağıdaki bilimlerden hangisiyle ilişki hâlinde olması beklenir?

- A) Sosyoloji B) Genetik C) Fizyoloji
D) Antropoloji E) Zooloji

4. Bilişsel psikoloji, doğrudan gözlenemeyen zihinsel süreçlerle ilgilenir. İnsanların bilgiyi anlamalarını, saklamalarını ve ihtiyaç duyulduğunda tekrar bilgilerini geri çağırma gibi konulara yönelir.

Buna göre aşağıdakilerden hangisinin bilişsel psikoloji kapsamında olduğu söylenemez?

- A) Konuşma B) Hatırlama
C) Düşünme D) Problem çözme
E) Karar verme

5. • Okul sınavlarında alınan notların yüksekliği bireylerin zekâ seviyeleriyle bağlantılı mıdır?
• Girişimcilik ile yaratıcılık arasında bir ilişki var mıdır?
• Zayıf bir bedene sahip olmakla başkalarına hükmetme eğilimi arasında bir bağlantı var mıdır?

Psikolojide bu sorulara yanıt aranırken aşağıdaki araştırma tekniklerinden hangisine başvurulmaktadır?

- A) Anket
B) Deney
C) Vaka incelemesi
D) Mülakat
E) Korelasyonel çalışma

6. • Eğer bir olay, psikofizyolojik tepkiler şeklinde doğrudan veya dolaylı olarak gözlenemiyorsa o olay psikoloji bilimi kapsamına girmez. Bu tür olayları inceleyen dal da bilim olarak kabul edilmez.
- Davranışlar ölçülebilir oldukları sürece bilimsel olarak psikolojinin konusu içerisinde yer alır. Test ve anketler psikolojinin konusuna giren davranışları ölçme teknikleridir.

Bu açıklamalar aşağıdaki sorulardan hangisiyle ilişkilendirilebilir?

- A) Psikolojinin amaçları nelerdir?
 B) Psikolojinin yaşamla ilişkisi nasıldır?
 C) Psikolojinin ölçütleri nelerdir?
 D) Psikolojinin uygulama alanları nelerdir?
 E) Psikoloji hangi alanlarla ilişki içindedir?
7. Bir psikoloğun dünya görüşü ve savunduğu değerler ile danışanların dünya görüşleri ve savundukları değerler oldukça farklı olabilir. Eğer psikolog kendi değer yargılarına göre danışanları değerlendirmeye kalkarsa ulaşacağı sonuçlar ne danışanın kendi gerçekliğini yansıtacak ne de danışana bir fayda sağlayacaktır. Var olanı olduğu gibi anlamak isteyen bir psikolog öncelikle kendi değer yargılarını bir kenara bırakmayı öğrenebilmelidir.

Bu parçada psikoloğun sahip olması gereken hangi özellik üzerinde durulmaktadır?

- A) Eleştirel olma
 B) Rasyonel olma
 C) Nesnel olma
 D) Empati kurma
 E) Tutarlı olma
8. Bir üniversitenin psikoloji bölümünde görevli psikologlar, Türkiye’de yaşayan 15-20 yaş arasındaki gençlerin; gelecekle ilgili genel tutumlarını, nasıl bir gelecek algısına sahip olduklarını ve onların gözünde geleceğin mesleklerinin neler olduğunu araştırmaya karar verirler.

Bu araştırmada kullanılacak uygun veri toplama tekniği aşağıdakilerden hangisidir?

- A) Test
 B) Vaka incelemesi
 C) Anket
 D) Deney
 E) Gözlem

9. • Okullarda görev yapan rehber öğretmenler öğrencilerin motivasyonunun artırılmasında, kişilik ve zekâ testlerinin uygulanmasında, öğrenme ile ilgili sorunların çözümünde bilgi ve deneyimlerini yol gösterici olarak ortaya koyarlar.
- Hastanelerde çalışan psikologlar, kişilik ve zekâ testlerinden, görüşme yoluyla terapiye, hasta yönlendirmesine kadar hastalara psikolojik destek ya da psikiyatri bölümlerine yönlendirme hizmeti verirler.
- Psikologlar mahkemelerde bilirkişi olarak, Adalet Bakanlığı’na bağlı ceza ve tevkif evlerinde ise tutuklu ve hükümlülerin psikolojik tedavilerinde görev alırlar.
- Psikologlar farklı alanlarla ilgili bilimsel incelemeler yapan kurumlarda uzman olarak hizmet verirler.

Bu ifadelerde psikolojinin aşağıdaki iş alanlarından hangisine yer verilmemiştir?

- A) Adli kurumlar
 B) Araştırma merkezleri
 C) Sağlık kurumları
 D) Eğitim kurumları
 E) Askerî kurumlar

10. Klinik psikolojide ya da hastane psikologlarının yaptığı özel görüşmelerde psikologlar hastaların özel yaşamlarına ait bilgilere zorunlu olarak tanıklık ederler. Öğrenmiş oldukları hastalarına ait bu bilgileri üçüncü şahıs ya da kurumlarla paylaşamazlar. Gizliliği ihlal eden uzmanlar adli, idari ve mesleki takibat ve kovuşturmayla hatta ceza ile sonuçlanan soruşturmalara maruz kalırlar.

Bu durum aşağıdaki ifadelerden hangisini doğrulamaktadır?

- A) Psikologlar elde ettikleri verileri nesnel ölçütlere göre değerlendirirler.
 B) Psikoloji araştırmaları toplumsal normlara uygunluk göstermelidir.
 C) Psikolojik bulgular sınırlı bir duruma işaret ettikleri için kesinlik taşımazlar.
 D) Psikologlar bilimsel faaliyetlerinde etik ilkelere uymakla yükümlüdür.
 E) Psikoloji çalışmalarında pek çok bilimin verilerinden yararlanılmaktadır.

Psikolojinin Konusu, Ölçütleri, Amaçları, Yöntem ve Teknikleri, Etik İlkeleri, Alt Dalları ve Diğer Bilimlerle İlişkisi

1. Bir eğitim kuruluşu, online eğitimin yüz yüze eğitimle birlikte verilmesinin çocukların okul dönemi başarısı üzerindeki etkisini araştırıyor. Bu amaçla aynı şehirde sosyoekonomik durumu benzer üç ilçe belirliyor. Bu ilçelerden birer okul seçiyor. Birincisinde çocuklar bir sene boyunca yalnızca online eğitim görüyor. İkincisinde haftanın bir bölümünde online, diğer bölümünde ise yüz yüze eğitim görüyor. Üçüncü ilçedeki okulun öğrencileri ise sadece yüz yüze eğitim görüyor. Daha sonra bu çocukların okul dönemindeki başarı durumları izleniyor. En başarılı olanların, ikinci ilçedeki okulun öğrencileri olduğu saptanıyor.

Buna göre yapılan araştırmayla ilgili aşağıdaki yargılardan hangisi yanlıştır?

- A) Üçüncü okul kontrol grubudur.
B) Değişkenler arasında ilişki olmadığı anlaşılmıştır.
C) Okul başarısı bağımlı değişkendir.
D) İkinci okul deney grubudur.
E) Online ve yüz yüze eğitimin birlikte verilmesi bağımsız değişkendir.

2. Bir rehber öğretmen; üniversiteye hazırlık grubunda bulunan öğrencilerde, kendilerini gözden geçirerek hangi alanlarda başarılı olabileceklerine yönelik bir farkındalık yaratmayı amaçlamaktadır. Bu amaçla öğrencilere ilgi ve yeteneklerini belirleyebilecekleri bir test uygulamıştır. Öğrencilerin teste verdikleri cevapları değerlendirmiş, hangi alanlara ilişkin ilgi ve yetenek puanlarının daha yüksek olduğunu öğrencilerle paylaşmıştır.

Öğrencilerin ilgi ve yeteneklerinin tespit edilmesi psikolojinin aşağıdaki ölçütlerinden hangisine yöneliktir?

- A) Ölçülebilirlik
B) Tahmin edilebilirlik
C) Açıklanabilirlik
D) Gözlemlenebilirlik
E) Tanımlanabilirlik

3. Davranış bozukluğu olduğu için klinik psikoloğa götürülen bir gencin hastalığını teşhis etmek ve tedavi yöntemlerini belirlemek isteyen bir psikolog; gencin kendisiyle görüşmeler yapmış, sosyal çevresinden bilgiler edinmiş ve ona çeşitli testler uygulamıştır.

Bu psikologla ilgili olarak aşağıdakilerden hangisi söylenemez?

- A) Davranışın kalıtsal özelliklerden kaynaklandığını düşünmektedir.
B) Davranışın altında yatan nedenleri anlamaya çalışmaktadır.
C) Davranış bozukluğunun geçmiş deneyimlerle bağlantılı olduğunu düşünmektedir.
D) Hastalığın tanısını koymak amacıyla veri toplamaktadır.
E) Davranışın pek çok değişkenden etkilenebileceğini düşünmektedir.

529

4. Psikologlar,
- Psikolojik bilgilerini ve verdikleri danışmanlığı danışanları için en yüksek yararı gözetecek şekilde planlamalı ve onların zararına bir uygulama yapmaktan kaçınmalıdır.
 - Kişilerin temel hak ve özgürlüklerine, onurlarına, dünya görüşlerine, cinsel tercihlerine, dinî inançlarına, ahlak kurallarına, değerlerine ve sınırlarına saygı göstermelidir.
 - Yetkinliklerini insanlara zarar vermek, onlardan zorla bilgi almak ya da insanlara itiraf ettirmek için zorlamak, onları yönlendirmek için kullanmamalıdır.
 - Yapılan uygulama ve verilen hizmetin içeriği, koşulları, süreci ve bitişi hakkında doğru bilgi verme yükümlülüğüne sahiptir.

Bu ifadeler aşağıdaki sorulardan hangisine bir yanıt niteliğindedir?

- A) Bir bilim olarak psikolojinin temel amaçları nelerdir?
B) Psikologlar araştırmalarında hangi tekniklerden yararlanmalıdır?
C) Psikolojinin kullandığı bilimsel ölçütler nelerdir?
D) Psikolojide uyulması gereken etik ilkeler nelerdir?
E) Psikolojinin diğer bilimlerle ilişkisi nasıldır?

5. Hümanistik yaklaşımı savunan psikologlara göre insan, uyarıcılara otomatik karşılıklar veren bir makine değildir. İnsanın tek ve temel güdüsü kendini gerçekleştirme ihtiyacından kaynaklanır. Birey, kendisini güçlü bir kişilik yapacak ve özalgısını sağlamlaştıracak birtakım becerilerle doğar. Bunun için ona güvenmek ve seçim hakkı tanımak gerekir. Herkesin kendine özgü bir gerçeği vardır ve davranışı anlamak için kişinin nereden baktığını, dünyayı nasıl gördüğünü ve hatta nasıl algılayıp yorumladığını dikkate almak gerekir.

Bu parçaya göre aşağıdaki ifadelerden hangisi hümanistik yaklaşıma uygun değildir?

- A) İnsanın, yaşamına yön vermede aktif bir rolü vardır.
B) İnsanların davranışları ve algılamaları birbirinden farklıdır.
C) İnsan davranışları uyarıcı-tepki bağlamında değerlendirilmelidir.
D) İnsanın davranışlarını anlamak için onun iç dünyasını bilmek gerekir.
E) Her insan kendi kaderini kendi saptayabilecek güçtedir.

6. Psikolojinin alt dalları ile ilgili aşağıda verilen tanımlamalardan hangisi yanlıştır?

- A) Gelişim psikolojisi; insanın zihinsel, fiziksel ve sosyal gelişimi yaşa bağlı olarak inceleyen alandır.
B) Bilişsel psikoloji; algılama, hatırlama, düşünme, problem çözme, karar verme, dil, öğrenme ve karar verme gibi zihinsel süreçleri inceleyen alandır.
C) Endüstri ve örgüt psikolojisi; bir iş için uygun personelin seçimi, iş yeri ortamının verimliliği artıracak şekilde düzenlenmesi gibi konularda çalışmalar yapan alandır.
D) Sağlık psikolojisi, hastalıkların teşhis ve tedavisiyle ilgili çalışmalar yürüten alandır.
E) Sosyal psikoloji, bireylerin toplum içindeki davranışlarını ve toplumun birey davranışları üzerindeki etkilerini inceleyen alandır.

7. S. Freud, insan davranışlarının çok az bir kısmının bilinçli olarak yapıldığını, büyük bir çoğunluğunun ise bilinçaltı tarafından yönlendirildiğini savunur. Bu nedenle de psikolojinin bilinçaltını çözümülemesi gerektiğini söyler. Bilinçaltının çözümülenmesinde hipnoz, telkin ve rüya analizi gibi yöntemlerin kullanılmasını tavsiye eder. Freud'un kuramsallaştırdığı bu yaklaşımın diğer temsilcileri arasında A. Adler, K. Jung ve E. Fromm gibi isimler bulunur.

Bu parçada açıklanan psikoloji yaklaşımı aşağıdakilerden hangisidir?

- A) Bilişsel yaklaşım
B) İşlevselci yaklaşım
C) Psikodinamik yaklaşım
D) Davranışçı yaklaşım
E) Biyolojik yaklaşım

8. Araştırılan ögeler arasındaki ilişkileri ve bağlantıları ortaya çıkaran çalışma yöntemi olan korelasyona, "ilişkisel yaklaşım" denir. İlişkisel yaklaşımda iki durum söz konusudur. İki değişken birlikte artıp birlikte azalıyorsa bu durum pozitif bir ilişkiyi gösterir. İki değişkenden birinin değeri arttıkça diğerinin değeri azalıyorsa bu durum negatif bir ilişkiyi gösterir.

Buna göre aşağıdakilerin hangisinde pozitif ya da negatif bir ilişkiden söz edilemez?

- A) Boy uzunluğu - Unutma miktarı
B) Kendilik değeri - Özgüven
C) Tekrar sayısı - Öğrenme düzeyi
D) Dikkat - Hata oranı
E) Uyku miktarı - Yorgunluk

9. Psikoloji hem insan hem de hayvan davranışlarını inceleyen bilim olarak tanımlanır. Psikolojinin hayvan davranışlarını incelemesi, bazı hayvanlarla insanın biyolojik yapısının ve davranışlarının benzer olmasından kaynaklanır. Bu benzerlik, yaşam süresi daha kısa olan hayvanların tüm yaşamlarının bir araştırmayla incelenebilmesine ve insanlar üzerinde yapılamayan bazı deneylerin hayvanlar üzerinde yapılabilmesine imkân verir. Hayvanlar üzerinde yapılan araştırmaların sonuçları insan davranışlarının temellerini açıklamakta kullanılır.

Bu parçada psikolojinin kullandığı bilimsel araştırma yöntemlerinden hangisi açıklanmıştır?

- A) Tümevarım
B) Tümdengelim
C) Analoji
D) Birleştirici yöntem
E) İstatistiksel yöntem

Psikolojinin Konusu, Ölçütleri, Amaçları, Yöntem ve Teknikleri, Etik İlkeleri, Alt Dalları ve Diğer Bilimlerle İlişkisi

1. On iki yaşındaki Buğra, arkadaşlarının eşyalarını izinsiz almakta ve durum fark edildiğinde hatasını anlayıp eşyaları iade etmek yerine eşyalara zarar verip kullanılmaz hale getirmektedir. Sıklıkla yalan söyleyen ve saldırgan davranışlarda bulunan Buğra, okul rehber öğretmeni tarafından rehberlik araştırma merkezine yönlendirilir. Rehberlik araştırma merkezindeki psikolog, önce Buğra'nın ailesiyle, arkadaşlarıyla ve öğretmeniyle görüşüp onlardan detaylı bilgiler toplamış ve daha sonra Buğra ile görüşerek onun davranışlarının nedenlerini açıklamaya çalışmıştır.

Bu psikoloğun kullandığı araştırma teknikleri aşağıdakilerden hangisidir?

- A) Vaka incelemesi ve mülakat
B) Doğal ve sistematik gözlem
C) Vaka incelemesi ve deney
D) Test uygulama ve mülakat
E) Sistematik gözlem ve korelasyon
2. Obezite tanısı konan orta yaşlardaki bir kadın, ilgililerin yönlendirmesiyle bir psikoloğa gider. Nedensiz bir biçimde sürekli bir şeyler yemek istediğini ve bu yönelimini engelleyemediğini söylediğinde psikolog ona şöyle der: İnsan davranışları bireyin bebeklik ve çocukluk çağlarında oluşan kişiliğinden etkilenir. Doğumdan 1,5 yaşına kadar ki dönemde ağız, çocuğun haz aldığı bölgesidir. Gördüğü her şeyi ağızına alma eğilimindedir. Onu keşfetmesi için tadına bakması gerekir. Fizyolojik ihtiyaçlarının zamanında, yerinde ve miktarında karşılanması gerekir. Bu dönem sağlıklı geçirilmezse ileriki yaşlarda tırnak yeme, parmak emme, sigara alışkanlığı ya da obezite gibi hastalıklar ortaya çıkabilir.

Bu parçada sözü edilen psikoloğun aşağıdaki psikoloji yaklaşımlarından hangisini benimsediği söylenebilir?

- A) Davranışları, değişen çevresel koşullara uyum sağlamayla açıklayan işlevselci yaklaşımı
B) Davranışların bilinçaltı süreçlerden kaynaklandığını düşünen psikoanalitik yaklaşımı
C) Tüm davranışları uyarıcı-tepki bağı ile açıklayan davranışçı yaklaşımı
D) Davranışların, sinir sistemi ve hormonlar etkisiyle biçimlendiğini düşünen biyolojik yaklaşımı
E) Davranışların zihinsel süreçlerle ilişkisini vurgulayan bilişsel yaklaşımı

3. Sık sık salgın hastalıklarla karşı karşıya kalınan bir toplumda bireylerin, bulaşıcı hastalıklardan korunma davranışları ile bulaşıcı hastalıklar hakkında bilgi sahibi olmaları arasındaki ilişkiyi araştırmak isteyen bir psikolog, farklı eğitim kademelerinden, farklı yaş ve cinsiyetlerden yüz kişi belirliyor. Bu kişileri birbirine denk olacak şekilde iki gruba ayırıyor. Gruplardan birine bulaşıcı hastalıklar ve bulaşma yolları, bu hastalıkların insan sağlığı üzerindeki etkileri ve bunlardan korunmak için alınması gereken önlemler hakkında belli aralıklarla bilgi veriliyor. Diğer gruba ise belli aralıklarla sadece hastalıktan korunmak için gereken önlemler anlatılıyor. Bir süre sonra görülen bir salgın sırasında, hastalananlar ve hastalanmayanlar tespit edilip gruplardaki hasta sayıları ve insanların hastalıktan korunmak için alınması gereken önlemlere ne kadar dikkat ettikleri karşılaştırılıyor. Yapılan değerlendirmeler sonucunda bulaşıcı hastalıklar hakkında bilgilendirilen gruptaki insanların önlemler konusunda çok daha dikkatli davrandıkları ve hastalanma oranlarının düşük olduğu ortaya çıkıyor.

Bu parçada anlatılan araştırmayla ilgili aşağıdaki yargılardan hangisi doğru değildir?

- A) Bulaşıcı hastalıklara karşı önlem alma davranışı, bağımlı değişkendir.
B) Bulaşıcı hastalıklar hakkında bilgilendirilen grup, deney grubudur.
C) Sadece hastalıktan korunma önlemlerinin anlatıldığı grup, kontrol grubudur.
D) Bulaşıcı hastalıklar hakkında bilgi sahibi olma, bağımsız değişkendir.
E) Hastalık hakkında bilgi sahibi olma ile hastalığa karşı önlem alma davranışı arasında negatif korelasyon vardır.

4. Psikoloji temelde insan davranışlarını araştıran bir bilim olarak kabul edilir. Ancak davranış, bir uyarıcıya tepki olarak ortaya çıkan ve sadece dışardan gözlenebilen bir olgu değildir. İnsanın zihinsel etkinlikleri, içsel yaşantıları ve duyguları da davranış olgusunun birer parçasıdır.

Buna göre aşağıdakilerden hangisi psikolojinin kapsamında incelenmez?

- A) Hatırlama ve unutma süreçleri
B) Korku ve kaygı arasındaki farklar
C) Algıyı etkileyen faktörler
D) Beden ve ruh arasındaki ilişki
E) Normal ve anormalliğin ölçüsü

5. Jean Piaget insanların 6-10 yaş arasında dışa bağımlı ahlak evresinde bulduklarını belirtmektedir. Bu evreyle ilgili şöyle demiştir: 6-10 yaş arasındaki çocuklar artık çevrelerindeki olayların anlamlarını kısmen de olsa anlamaya başlarlar. Kurallara mutlak uyum bu dönemin temel özelliğidir. Çocuklara göre kural büyük bir otorite tarafından konulmuştur ve asla sorgulanamaz. Yanlış davranış bu dönemdeki çocuklara göre otomatik olarak cezayı gerektirir. Fakat kendileri de kesin ve değişmez olarak kabul ettikleri bu kurallara uymakta zorlanırlar. Bu evrede çocuklar olayın nedenini, niyetini sorgulamaz. Onlar için nesnel olan sonuç önemlidir.

Jean Piaget'nin insanın belli bir dönemiyle ilgili bu türden açıklamalar yapması psikolojinin alt dallarından hangisiyle ilişkilendirilebilir?

- A) Gelişim psikolojisi B) Bilişsel psikoloji
C) Sosyal psikoloji D) Klinik psikoloji
E) Endüstri psikolojisi

6. Stanford-Binet zekâ testi, zihinsel performansı belirlemek amacıyla uygulanan bireysel bir zekâ testidir. Uygulama sonucunda bireye ait zekâ yaşı ve zekâ bölümü elde edilir. Elde edilen sonuçlar, bireyin eğitim hayatına yön vermede kullanılır.

Bu parçadaki açıklama psikolojinin aşağıda verilen ölçüt ve amaçlarından hangilerine yöneliktir?

	Ölçüt	Amaç
A)	Tekrarlanabilirlik	Tahmin etme
B)	Gözlenebilirlik	Biçimlendirme
C)	Ölçülebilirlik	Tanımlama
D)	Tekrarlanabilirlik	Açıklama
E)	Ölçülebilirlik	Biçimlendirme

7. Korelasyon, iki değişken arasındaki ilişkiyi belirten istatistiksel bir tekniktir. Pozitif ve negatif korelasyon olmak üzere ikiye ayrılır. Pozitif korelasyonda değişkenlerin ikisi de birlikte artıp birlikte azalır. Negatif korelasyonda ise değişkenlerden biri artarken diğeri azalır. Nötr korelasyon ise iki değişken arasında anlamlı bir ilişkinin bulunmadığını gösterir.

Bu parçaya göre aşağıdaki yargılardan hangisi yanlıştır?

- A) Kaygı ve duyguları kontrol etme davranışları arasında negatif korelasyon vardır.
B) Dikkatli okuma ve okuduğunu anlama arasında pozitif korelasyon vardır.
C) Siyah saçlı olma ile zeki olma arasındaki korelasyon nötrdür.
D) Duygusal olma ile başarılı olma arasında negatif korelasyon vardır.
E) Motivasyon ile başarı arasında pozitif korelasyon vardır.

8. Türkiye'deki büyük şehirlerden birindeki bir üniversitede lisans ve yüksek lisans eğitimi alan biri küçük bir şehirde psikolog olarak çalışmaya başlar. Bir gün iş çıkışında bir arkadaşıyla kafede otururken danışanlarından biriyle ilgili bazı bilgileri, danışanın adını da vererek anlatmaya başlar. Yan masalarında oturanlardan biri bu sohbete kulak misafiri olur ve tanıdığı birinden söz edildiğini anlar. Bu kişi psikoloğun anlattıklarının kulaktan kulağa yayılmasına ve danışanın toplumsal itibarının zedelenmesine neden olur.

Bu parçadaki psikoloğun aşağıdaki etik ilkelerden hangisini ihlal ettiği söylenebilir?

- A) Mesleğin yerine getirilmesinde dürüst ve tarafsız olma
B) Gerekli durumlarda yetkili makamlara bildirimde bulunma
C) Mesleki yetkileri menfaat sağlamak amacıyla kullanmama
D) Mesleğin ilişkili olduğu tarafların saygınlığını ve güvenini koruma
E) Yetki ve sorumluluk alanında halka hizmet bilinciyle hareket etme

Psikolojinin Konusu, Ölçütleri, Amaçları, Yöntem ve Teknikleri, Etik İlkeleri, Alt Dalları ve Diğer Bilimlerle İlişkisi

1. Psikoloji, doğrudan ya da dolaylı olarak gözlenebilen insan davranışlarını inceler.

Buna göre;

- I. film izlerken uyuyakalma,
- II. okulu ve arkadaşlarını özleme,
- III. korkudan titremeye başlama,
- IV. ünlü bir sporcu olduğunu hayal etme

davranışlarından hangileri doğrudan gözlenebilen davranışlar değildir?

- A) I ve II B) I ve III C) II ve III
D) II ve IV E) III ve IV

2. • İnsan davranışlarını anlamak için onun kökeni ve kültürel özelliklerini bilmek gerekir.
• İnsan davranışlarını anlamaya ve açıklamaya çalışırken insanların içinde yaşadıkları sosyal ortamları dikkate almak gerekir.
• İnsan davranışları üzerinde iç salgı bezleri ve iç organların işleyişinin etkisi büyüktür.
• İnsan davranışları içinde bulunulan fiziki yapının; iklim, bitki örtüsü, yer şekilleri gibi unsurlarından etkilenir.

Bu ifadelerde psikoloji biliminin aşağıdaki alanlardan hangisiyle ilişkisine yer verilmemiştir?

- A) Sosyoloji B) Antropoloji
C) Coğrafya D) Genetik
E) Fizyoloji

3. **Aşağıda verilen sorulardan hangisi psikolojinin inceleme alanında değildir?**

- A) Bir konuya ilgi duymak ile o konuyla ilişkili bir meslekte başarılı olmak arasında ilişki var mıdır?
- B) İnsanlar arasındaki davranışsal farklılıkların sebebi nedir?
- C) İnsanın öğrendiği bilgileri hafızasında tutma ve hatırlama gücü, yaşa bağlı olarak değişir mi?
- D) Hangi davranışlar, insanın mutlu ve huzurlu bir yaşam sürmesini sağlar?
- E) Yaratıcılık, zekanın temel bileşeni ve göstergesi midir?

4. Farklı değerlere, önceliklere ve ilkelere sahip kişiler, aynı çevreyi farklı biçimde algılayabilirler. Çevredeki farklı uyarıcılara öncelikle tepki verebilirler. Mesela adaletin her şeyden önemli olduğuna inanan bir kişi, aynı ortamda bulunan pek çok kişinin fark edemediği bir haksızlığı hemen fark edebilir ve bu duruma tepki gösterebilir. Estetiğe önem ve öncelik veren başka bir kişi, aynı ortamdaki diğer kişilerin fark edemediği bir güzelliği hemen fark edebilir ve bunu takdir edebilir. Aynı şekilde insanların duygu ve düşünce dünyasını önemseyen ve nesnel bir tavırla anlamaya çalışan bir kişi çevredeki pek çok kişiden farklı olarak davranışların arkasındaki faktörleri daha iyi kavrayabilecektir. İşte psikoloji biliminin insana böyle bir katkı sağladığı söylenebilir.

Bu parçada psikoloji bilgisinin aşağıdakilerden hangisini sağladığı vurgulanmaktadır?

- A) Yaşama dair bütüncül ve eleştirel bir anlayış geliştirmeyi
- B) Toplumsal olaylara karşı duyarlı ve sağduyulu biçimde yaklaşmayı
- C) Davranışlara yol açan gerçek nedenler hakkında fikir sahibi olmayı
- D) Sosyal bilimlere yönelik olumlu bir tutum geliştirmeyi
- E) Yaşamda karşılaşılan güçlüklerle pratik çözümler getirmeyi

5. İşlevselci yaklaşıma göre bilincin tüm faaliyetleri; duyularımızın, duygu ve heyecanlarımızın, iradi eylemlerimizin tamamı organizmamızın hem fiziksel hem de toplumsal çevremizdeki değişimlere adapte olarak hayatta kalmaya yöneliktir.

Buna göre aşağıdaki ifadelerden hangisinin işlevselci yaklaşıma uygun olduğu söylenebilir?

- A) Her insanın davranışı ve algılaması birbirinden farklıdır.
- B) Zihinsel süreçlerin deneysel yolla anlaşılması gerekir.
- C) İnsanın davranışlarında çevreye uyum süreci incelenmelidir.
- D) Davranışı anlamada bilinçaltı süreçlerin etkisi belirlenmelidir.
- E) İnsan zihni yapı bakımında anlaşılmadıkça davranışı da tanımlamak mümkün değildir.

6. • İnsanlar, yanlarında başkaları varken neden farklı davranırlar?
• Bireylerin grup normlarına uygun davranma nedenleri nelerdir?
• Liderler, toplumsal ve bireysel davranışları nasıl etkilemektedir?

Bu konular psikolojinin aşağıdaki alt disiplinlerinden hangisinin inceleme alanındadır?

- A) Sosyal B) Deneysel C) Gelişim
D) Endüstri-örgüt E) Klinik

7. İki değişken arasındaki ilişkiyi ifade eden korelasyon katsayısı +1 ile -1 arasında bir değer alır. Korelasyon katsayısı sıfıra yaklaştıkça değişkenler arasındaki ilişki azalırken bire yaklaştıkça değişkenler arasındaki ilişki güçlenir. Katsayının pozitif ya da negatif olması sadece ilişkinin yönünü belirler. Pozitif yönlü bir ilişkide değişkenler birlikte artıp azalır. Negatif yönlü bir ilişkide ise değişkenlerden biri artarken diğeri azalır.

Buna göre zekâ ile öğrenme hızı arasındaki güçlü bir ilişkinin katsayısı aşağıdakilerden hangisi olabilir?

- A) +0,8 B) +0,5 C) +0,1 D) -0,2 E) -0,9

8. **Psikolojinin amaçlarıyla ilgili aşağıdakilerden hangisi yanlıştır?**

- A) Belirli bir davranışı ortaya çıkaran nedenleri açıklamak
B) Bir davranışı diğerlerinden ayırmak ve belirli bir davranışı tanımlamak
C) İnsan davranışlarını belli bir yönde düzenlemek ve kontrol etmek
D) Neden-sonuç ilişkilerini dikkate alarak olası davranışları tahmin etmek
E) Olumlu ve olumsuz davranışları belirleyerek olumsuz davranışta bulunanları cezalandırmak

9. Bilişsel yaklaşım; deneysel yöntemleri kullanarak öğrenme, anlama, bellek, algı gibi zihinsel süreçleri açıklamaya çalışan psikoloji yaklaşımıdır. Bilişselcilere göre insan, sadece çevreden gelen uyarıcılara tepki gösteren edilgen bir canlı değildir. Eğer insan edilgen bir canlı olsaydı aynı uyarıcılara herkesin aynı tepkiyi göstermesi gerekirdi. İnsan; algı, düşünme, dikkat gibi bilişsel özellikleriyle, toplum-aile ve değerlerin etkisiyle yorumlar yaparak davranışta bulunan aktif bir canlıdır.

Bu parçada eleştirilen psikoloji yaklaşımı aşağıdakilerden hangisidir?

- A) Davranışçı yaklaşım B) İşlevselci yaklaşım
C) Psikoanalitik yaklaşım D) Hümanistik yaklaşım
E) Biyolojik yaklaşım

10. Spor psikolojisi, sporcuların optimal düzeyde başarılı olmalarını ve psikolojik açıdan sağlıklı sağlamak için psikolojik bilgi ve becerilerin kullanıldığı bir uzmanlık alanıdır. Bu alan spor katılımcılarının gelişimsel ve sosyal yönleri ile spor ortamları ve organizasyonlarıyla ilişkili sorunları sistematik olarak ele alır.

Buna göre;

- I. sporcunun müsabakalara hazırlanırken karşılaştığı sorunlar,
II. sporcunun beğenilerini belirleyen sosyal etmenler,
III. sporcunun motivasyonunun nasıl yükseltileceği,
IV. sporcunun yaşa bağlı performans değişimlerinin neler olduğu

durumlarından hangileri spor psikolojisinin inceleme alanına girmektedir?

- A) Yalnız III B) I ve III C) II ve IV
D) I, III ve IV E) II, III ve IV



ULTİ

Serisi

2. BÖLÜM

PSİKOLOJİ

PSİKOLOJİNİN TEMEL SÜREÇLERİ

*Davranış • Kalıtım ve Çevre • Gelişim • Gelişim
Dönemleri ve Özellikleri*

Uyarım • Duyum • Algı • Güdülenme

*Duygular • Bilinç ve Dikkat •
Sosyal Biliş ve Sosyal Etki*

1. Davranış, organizmanın doğrudan veya dolaylı olarak gözlenebilen her türlü etkinliğidir.

Aşağıdakilerden hangisi dolaylı gözlenebilen davranışlara örnektir?

- A) Eline sivri bir cisim batan çocuğun ağlaması
B) Koşarken taşa takılan bir kişinin yere düşmesi
C) Arkadaşına sinirlenen bir gencin bağırarak konuşması
D) Antrenman yapan bir sporcunun terlemesi
E) Sınavda başarısız olan bir öğrencinin bu durumun nedenlerini düşünmesi

2. • Bir olaya kadınların yaklaşımı ile erkeklerin yaklaşımı arasında farklılıklar vardır.
• Her yaşın kendine özgü birtakım davranış kalıpları vardır.

Bu ifadelerde davranış üzerinde aşağıdakilerden hangisinin etkisine vurgu yapılmaktadır?

- A) Psikolojik yapı
B) Çevre
C) Organik yapı
D) Tutum ve beklentiler
E) Geçmiş yaşantılar

3. Ormanlık bir alanda piknik yapan üç genç, kendilerine doğru gelen bir köpek görürler. Köpeği gören gençlerden biri sevinçle ona doğru koşarken diğer arkadaşı çığlık atarak bir ağacın arkasına saklanır, öteki arkadaşı ise sakin bir şekilde onları izler.

Bu durum aşağıdaki ifadelerden hangisini doğrulamaktadır?

- A) Aynı uyarıcı farklı organizmalarda aynı tepkiye yol açabilir.
B) Uyarıcı değişse de organizmanın tepkileri hep aynı kalabilir.
C) Farklı uyarıcılar farklı organizmalarda aynı tepkiye yol açabilir.
D) Organizmanın uyarıcıya verdiği tepkiler zamanla değişime uğrayabilir.
E) Aynı uyarıcı farklı organizmalarda farklı tepkilere yol açabilir.

4. • Çocukların, boşaltım sistemindeki kasları kontrol edip tuvalet alışkanlığını kazanabilmeleri için iki yaş civarında olmaları gerekir.
• Bir çocuğun okuma ve yazma öğrenebilmesi için gerekli olan zihinsel ve sinirsel yapı, yaklaşık altıncı yılda yeterli düzeye ulaşır.

Bu ifadelerde davranış üzerinde aşağıdakilerden hangisinin etkisi vurgulanmaktadır?

- A) Sosyal çevre
B) Büyüme
C) Hazır bulunuşluk
D) Fiziki çevre
E) Olgunlaşma

5. • Yağız, geçen yıldan bu yana altı kilo almış.
• Sinem'in boyu dört santimetre uzamıştır.

Bu ifadeler aşağıdaki kavramlardan hangisiyle ilişkilendirilebilir?

- A) Büyüme
B) Olgunlaşma
C) Bilişsel gelişim
D) Psikososyal gelişim
E) Duyusal uyum

6. • Herhangi bir gelişim alanındaki farklılık diğer tüm gelişim alanlarını etkiler.
• Gelişim alanlarının gelişim hızlarında zaman zaman farklılık görülsa de gelişim yaşam boyu devam eder.

Buna göre,

- I. Gelişimde bireysel farklılıklar vardır.
II. Gelişim süreklidir.
III. Gelişim bir bütündür.
IV. Gelişimde kritik dönemler vardır.

İfadelerinden hangileri söylenebilir?

- A) Yalnız I
B) I ve IV
C) II ve III
D) III ve IV
E) I, II ve III